

## Vzduchové lineárne pumpy ALITA (Membránové dýchadlá)



- 1.1\_Štandardné modely
- 1.2\_Modely na tlak a vákuum
- 1.3\_OEM séria



**INECO**<sup>®</sup>

**Air and Vacuum  
Components**

[www.in-eco.sk](http://www.in-eco.sk)

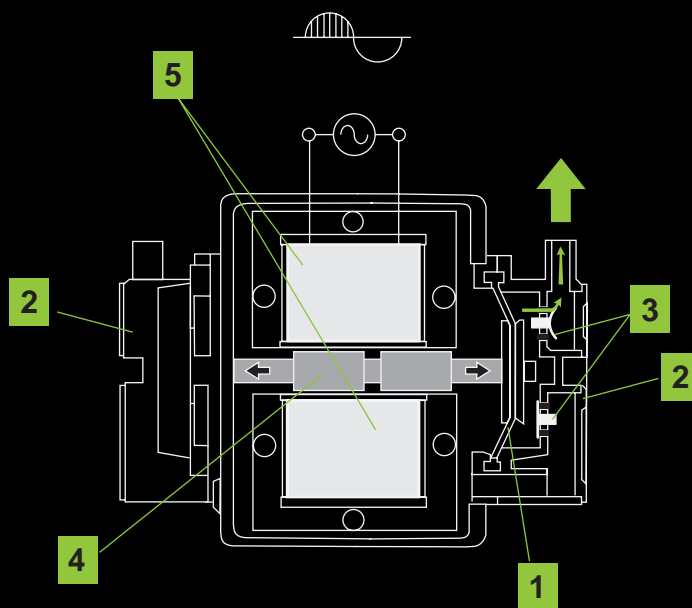
# 1

## Vzduchové lineárne pumpy ALITA (Membránové dúchadlá)

Vzduchové lineárne pumpy Alita sú efektívnym zdrojom stlačeného vzduchu. Sú konštruované s ohľadom na nízku hlučnosť a nízku spotrebu elektrickej energie. Prúdenie vzduchu je tvorené kmitavým pohybom pružných membrán (1), uložených vo viečkach (2) s jednosmernými ventilmi (3). Pohyb permanentného magnetu (4), na ktorom sú membrány pripevnené, je vyvolaný striedavým magnetickým poľom generovaným párom elektromagnetických cievok (5). Celý proces tak funguje bez mechanického trenia s vysokou efektívnosťou a nízkou hlučnosťou.

### Charakteristika

- > plynulý prietok vzduchu
- > nízka hlučnosť a chvenie
- > vysoká účinnosť
- > nízka spotreba elektrickej energie
- > dlhá životnosť
- > bezolejové prevedenie
- > kompaktná a ľahká konštrukcia
- > jednoduchá údržba
- > tepelná ochrana
- > využitie vo vonkajšom aj vnútornom prostredí
- > spoľahlivý prerušovaný aj nepretržitý chod
- > bezpečnostná konštrukcia
- > automatické odhalenie chyby membrány



# 1

## Vzduchové lineárne pumpy ALITA (Membránové dúchadlá)

---

### 1.1 Štandardné modely

# 1

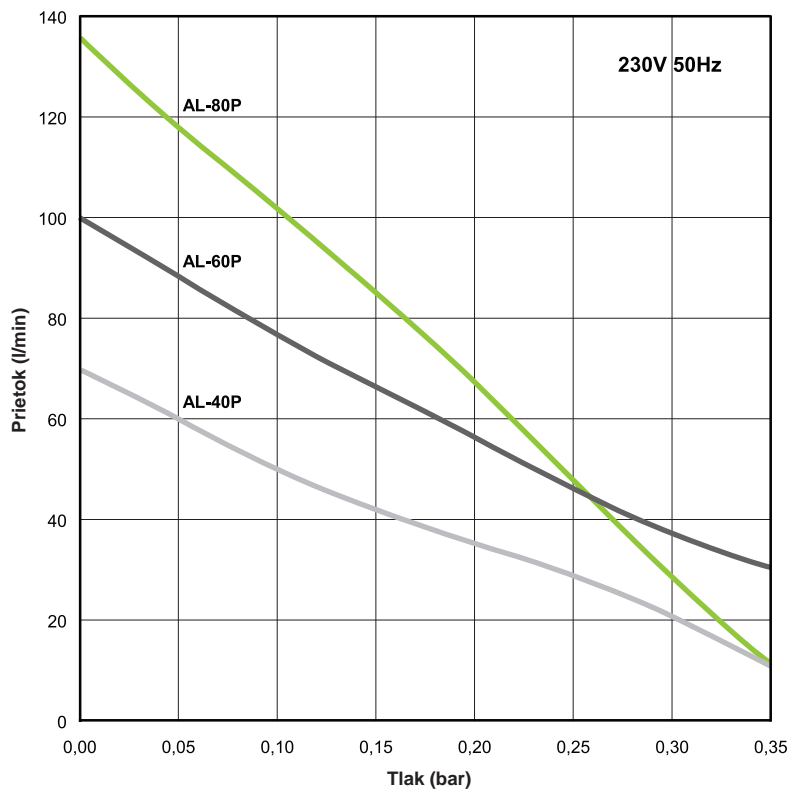
## Vzduchové lineárne pumpy ALITA (Membránové dúchadlá)

---

### 1.1 Štandardné modely

## ALITA\_Vzduchové lineárne pumpy

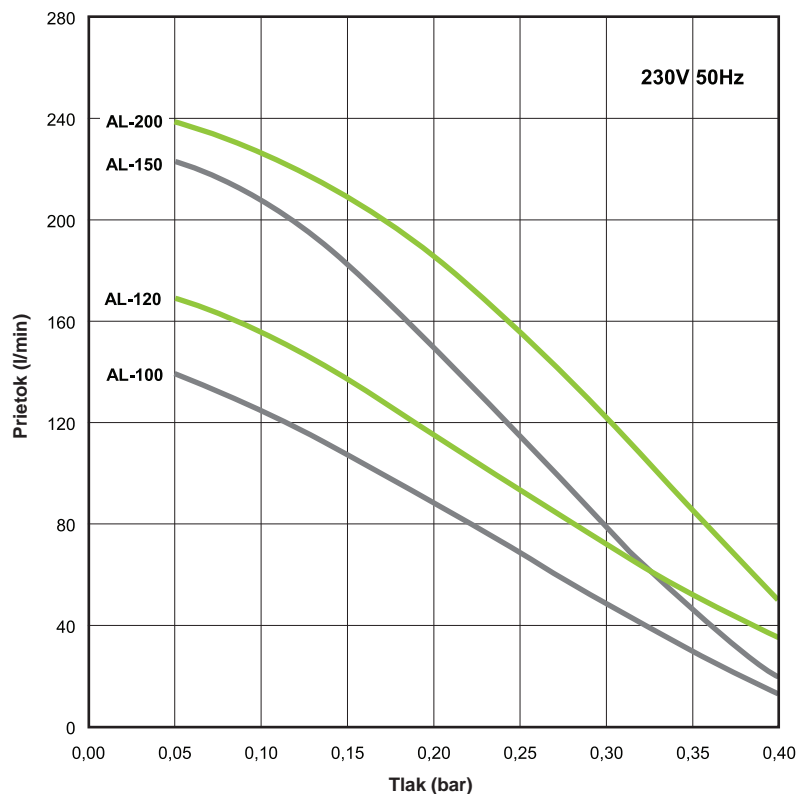
Štandardné modely AL-40, AL-60, AL-80



Model	AL-40	AL-60	AL-80
Max. príkon	48 W	72 W	86 W
Hlučnosť	36 dB	38 dB	39 dB
Hmotnosť	5.6 kg	6.5 kg	6.5 kg
Výstup ø	18 mm		
Max. pracovný tlak	220 mbar		
Príkon (maximálny pracovný tlak)	40 W	50 W	52 W
Napätie, frekvencia	230V 50Hz		
Krytie IP	IP54		
Rozmery D x Š x V	205 mm x 173 mm x 202 mm		

Jednofázové zariadenia sú navrhnuté s +/- 10% prípustnou odchýlkou. Prezentované informácie sú založené na výsledkoch testov pre nominálnu jednotku. Špecifikácia je predmetom zmeny bez upozornenia.

**ALITA\_Vzduchové lineárne pumpy**

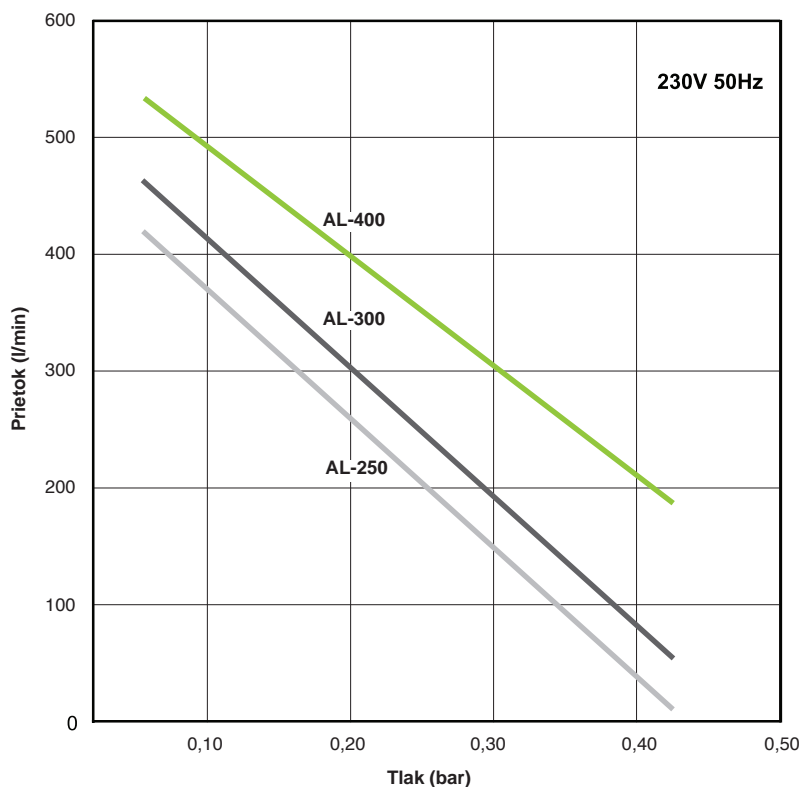
 Štandardné modely **AL-100, AL-120, AL-150, AL-200**


Model	AL-100	AL-120	AL-150	AL-200
Max. príkon	120 W	124 W	160 W	261 W
Hlučnosť	41 dB	42 dB	44 dB	45 dB
Hmotnosť	8.3 kg	8.3 kg	10.1 kg	10.1 kg
Výstup ø	18 mm		26 mm	
Max. pracovný tlak	260 mbar			
Príkon (maximálny pracovný tlak)	78 W	97 W	110 W	125 W
Napätie, frekvencia	230V 50Hz			
Krytie IP	IP54			
Rozmery D x Š x V	248 mm x 205 mm x 245 mm			

Jednofázové zariadenia sú navrhnuté s +/- 10% prípustnou odchýlkou. Prezentované informácie sú založené na výsledkoch testov pre nominálnu jednotku. Špecifikácia je predmetom zmeny bez upozornenia.

## ALITA\_Vzduchové lineárne pumpy

Štandardné modely **AL-250, AL-300, AL-400**



Model	AL-250	AL-300	AL-400
Max. príkon	240 W	290 W	440 W
Hlučnosť	46 dB	47 dB	49 dB
Hmotnosť	18,8 kg	22,1 kg	22,2 kg
Výstup $\varnothing$	30 mm		
Max. pracovný tlak	260 mbar		
Napätie, frekvencia	230V 50Hz		
Krytie IP	IP54		
Rozmery D x Š x V	420 mm x 248 mm x 262 mm		

Jednofázové zariadenia sú navrhnuté s +/- 10% prípustnou odchýlkou. Prezentované informácie sú založené na výsledkoch testov pre nominálnu jednotku. Špecifikácia je predmetom zmeny bez upozornenia.

# 1

## Vzduchové lineárne pumpy ALITA (Membránové dúchadlá)

—

### 1.2 Modely na tlak a vákuum

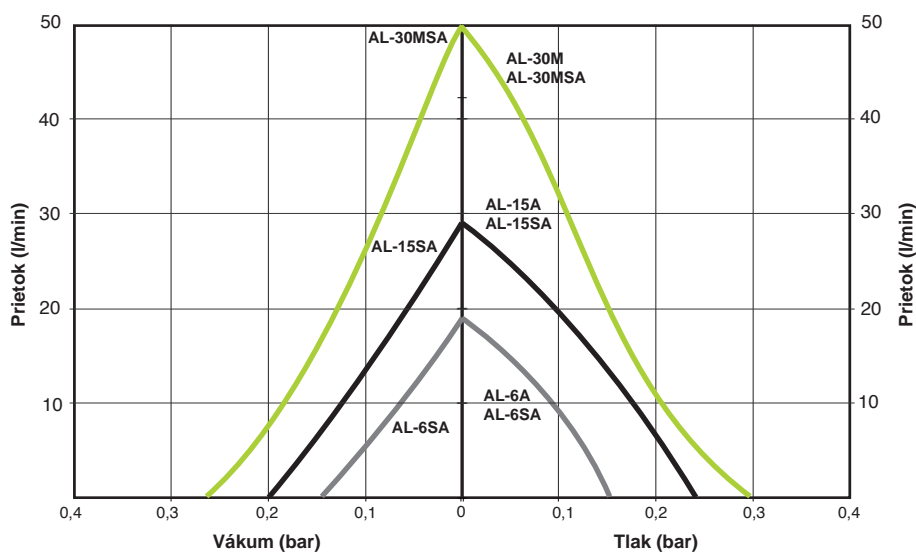


## ALITA\_Vzduchové lineárne pumpy

Modely na tlak  
**AL-6A, AL-15A**



Modely na tlak a vákuum  
**AL-6SA, AL-15SA, AL-30MSA**

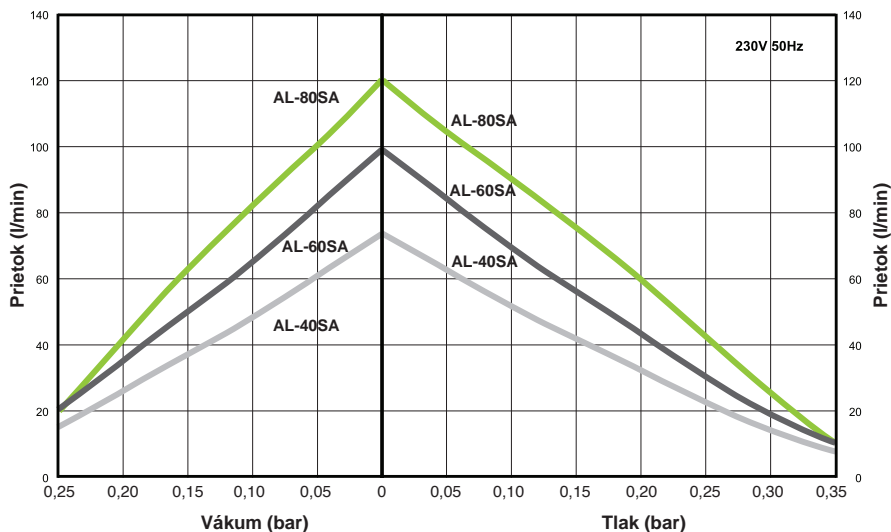


Model	AL-6A/ AL-6SA	AL-15A/ AL-15SA	AL-30M/ AL-30MSA
Prúd	0,1 A	0,2 A	0,25 A
Príkonn	13 W	26 W	35 W
Hlučnosť	27 dB	29 dB	35 dB
Hmotnosť	2,4 kg	2,4 kg	3,7 kg
Max. pracovný tlak	100 mbar		200 mbar
Rozmery D x Š x V	150 mm x 130 mm x 111 mm		
Napätie, frekvencia	230V 50Hz		
Krytie IP	IP54		

Prezentované informácie sú založené na výsledkoch testov pre nominálnu jednotku. Špecifikácia je predmetom zmeny bez upozornenia.

## ALITA\_Vzduchové lineárne pumpy

Modely na tlak a vákuum  
AL-40SA, AL-60SA, AL-80SA



Model	AL-40SA	AL-60SA	AL-80SA
Max. príkon	48 W	72 W	86 W
Hlučnosť	36 dB	38 dB	39 dB
Hmotnosť	5.6 kg	6.5 kg	6.5 kg
Výstup $\varnothing$	1/4" FPT		
Max. pracovný tlak	210 mbar		
Max. pracovný podtlak	150 mbar		
Príkon (maximálny pracovný tlak)	40 W	50 W	52 W
Napätie, frekvencia	230V 50Hz		
Krytie IP	IP54		
Rozmery D x Š x V	205 mm x 173 mm x 202 mm		

Prezentované informácie sú založené na výsledkoch testov pre nominálnu jednotku. Špecifikácia je predmetom zmeny bez upozornenia.

# 1

## Vzduchové lineárne pumpy ALITA (Membránové dúchadlá)

—

### 1.3 OEM séria

# 1

## Vzduchové lineárne pumpy ALITA (Membránové dúchadlá)

—

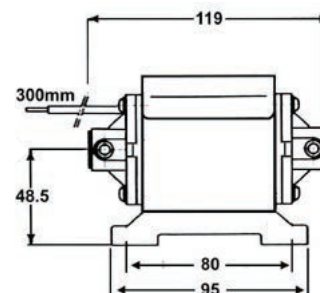
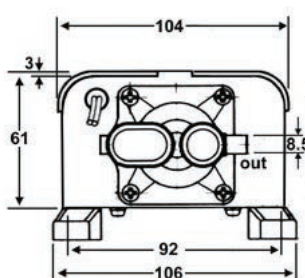
### 1.3 OEM séria

## ALITA\_Vzduchové lineárne pumpy

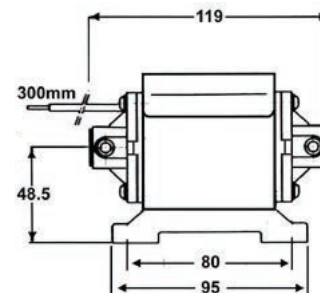
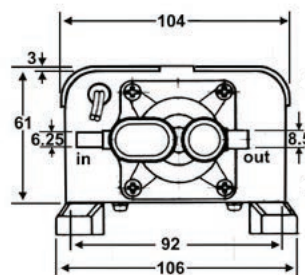
OEM séria

Na doplnenie veľkého okruhu štandardných modelov púmp ponúkame originálne zariadenia výrobcu - OEM sériu vzduchových lineárnych púmp, ktoré sú prispôbené pre jedinečné aplikácie v rôznych oblastiach priemyslu

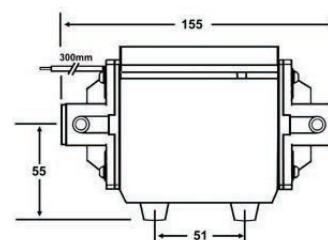
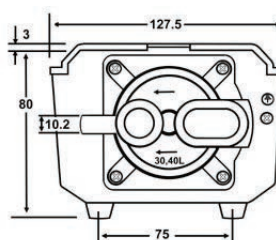
AL-6B  
AL-15B  
AL-20B



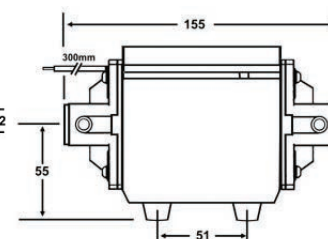
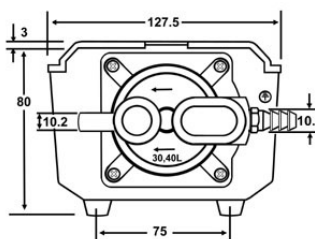
AL-6SB  
AL-15SB  
AL-20SB



AL-30B  
AL-40B  
AL-50B



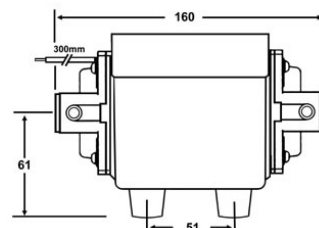
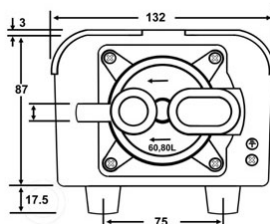
AL-30SB  
AL-40SB  
AL-50SB



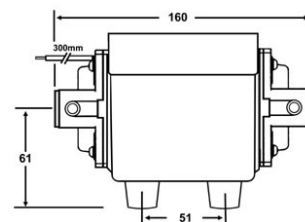
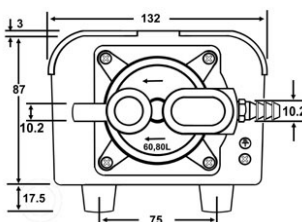
## ALITA\_Vzduchové lineárne pumpy

OEM séria

### AL-60B



### AL-60SB



### AL-80B

### AL-100B



Tlakové pripojenie: 15 mm (2x)  
Rozmery: 133x175x105 mm

### AL-80SB

### AL-100SB



Tlakové pripojenie: 15 mm (2x)  
Vákuové pripojenie: 10 mm  
Rozmery: 133x175x105 mm



**INECO®**

IN-ECO, spol. s r.o.  
Radlinského 13  
034 01 Ružomberok  
Slovak Republic  
T +421 44 4304662  
E info@in-eco.sk  
www.in-eco.sk

1.6.2022