

## Pompe cu aer liniare Alita (Suflantele cu membrană)



- 1.1\_Standard modele
- 1.2\_Modele pentru presiune și vid
- 1.3\_Seria pompelor **OEM**



**INECO**

**Air and Vacuum  
Components**

[www.in-eco.ro](http://www.in-eco.ro)

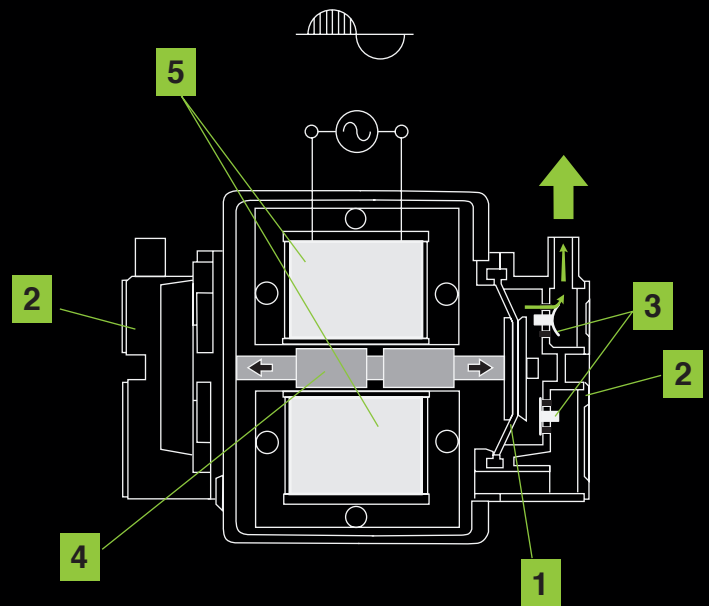
# 1

## Pompe cu aer liniare Alita (Suflantele cu membrană)

Pompele liniare de aer sunt sursa efectivă de aer comprimat. Sunt construite, ținând cont de zgomotul mic și consumul redus de energie electrică. Circulația aerului este creată prin mișcarea vibratorie a membranelor elastice (1), amplasate în carcase (2) cu ventile uni-sens (3). Mișcarea magnetului permanent (4) pe care sunt fixate membranele, este provocată de câmpul magnetic alternativ generat de o pereche de bobine electromagnetice (5). Întregul proces funcționează astfel fără frecare mecanică, cu eficiență ridicată și zgomot redus.

### Caracteristici:

- > debit continuu de aer
- > zgomot și vibrații reduse
- > eficiență ridicată
- > consum redus de energie electrică
- > fiabilitate ridicată
- > varianta fără ulei
- > construcție compactă și ușoară
- > întreținere simplă
- > protecție termică
- > posibilitate de utilizare atât în interior cât și în exterior
- > funcționare sigură și continuă
- > construcție de siguranță
- > descoperirea automată a defecțiunii membranelor



# 1

## **Pompe cu aer liniare**

### **Alita (Suflantele cu membrană)**

—

#### **1.1**

#### **Standard modele**

# 1

## **Pompe cu aer liniare**

### **Alita (Suflantele cu membrană)**

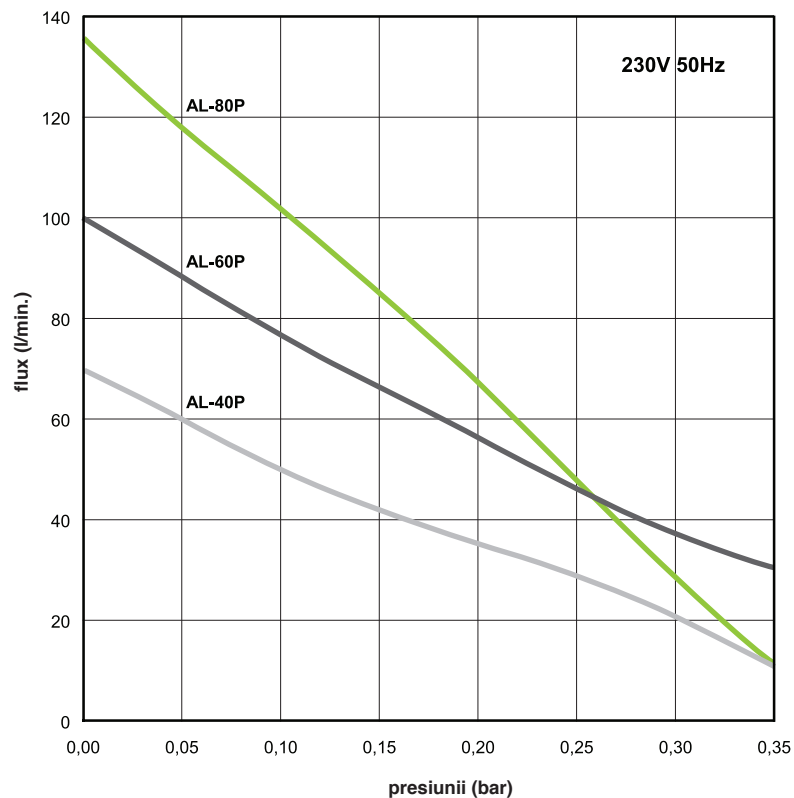
—

#### **1.1**

#### **Standard modele**

## ALITA\_pompe cu aer liniare

standard modele **AL-40, AL-60, AL-80**

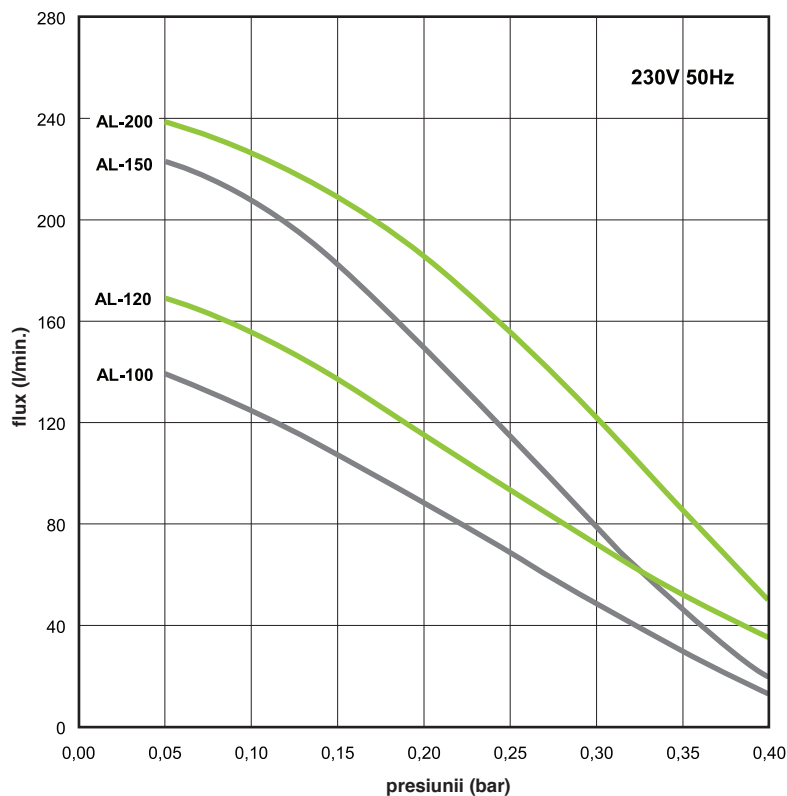


| Model                         | AL-40                    | AL-60  | AL-80  |
|-------------------------------|--------------------------|--------|--------|
| Max. putere                   | 48 W                     | 72 W   | 86 W   |
| Zgomot                        | 36 dB                    | 38 dB  | 39 dB  |
| Greutate                      | 5.6 kg                   | 6.5 kg | 6.5 kg |
| Mufă ø                        | 18 mm                    |        |        |
| Pres. max. lucru              | 220 mbar                 |        |        |
| Putere (Pres. max. lucru)     | 40 W                     | 50 W   | 52 W   |
| Tensiune, frecvență           | 230V 50Hz                |        |        |
| Protecția IP                  | IP54                     |        |        |
| Dimensiuni Lung. x Lăț. x În. | 205 mm x 173 mm x 202 mm |        |        |

Cele cu fază unică sunt concepute la o toleranță de + / - 5%. Informațiile prezentate se bazează pe rezultatele testelor pentru o unitate nominală. Specificațiile pot fi schimbate fără notificare prealabilă.

## ALITA\_pompe cu aer liniare

standard modele **AL-100, AL-120, AL-150, AL- 200**

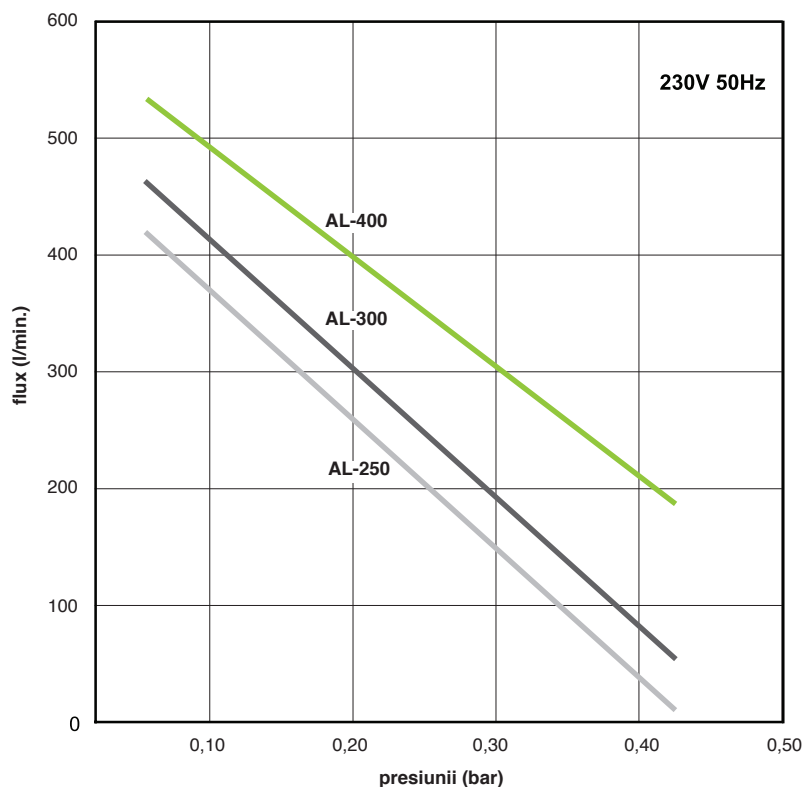


| Model                         | AL-100                   | AL-120 | AL-150  | AL-200  |
|-------------------------------|--------------------------|--------|---------|---------|
| Max. putere                   | 120 W                    | 124 W  | 160 W   | 261 W   |
| Zgomot                        | 41 dB                    | 42 dB  | 44 dB   | 45 dB   |
| Greutate                      | 8.3 kg                   | 8.3 kg | 10.1 kg | 10.1 kg |
| Mufă $\varnothing$            | 18 mm                    |        | 26 mm   |         |
| Pres. max. lucru              | 260 mbar                 |        |         |         |
| Putere (Pres. max. lucru)     | 78 W                     | 97 W   | 110 W   | 125 W   |
| Tensiune, frecvență           | 230V 50Hz                |        |         |         |
| Protecția IP                  | IP54                     |        |         |         |
| Dimensiuni Lung. x Lăț. x În. | 248 mm x 205 mm x 245 mm |        |         |         |

Cele cu fază unică sunt concepute la o toleranță de  $\pm 5\%$ . Informațiile prezentate se bazează pe rezultatele testelor pentru o unitate nominală. Specificațiile pot fi schimbate fără notificare prealabilă.

## ALITA pompe cu aer liniare

Standard modele **AL-250, AL-300, AL-400**



| Model                         | AL-250                   | AL-300  | AL-400  |
|-------------------------------|--------------------------|---------|---------|
| Max. putere                   | 240 W                    | 290 W   | 440 W   |
| Zgomot                        | 46 dB                    | 47 dB   | 49 dB   |
| Greutate                      | 18,8 kg                  | 22,1 kg | 22,2 kg |
| Mufă $\varnothing$            | 30 mm                    |         |         |
| Pres. max. lucru              | 260 mbar                 |         |         |
| Tensiune, frecvență           | 230V 50Hz                |         |         |
| Protecția IP                  | IP54                     |         |         |
| Dimensiuni Lung. x Lăț. x În. | 420 mm x 248 mm x 262 mm |         |         |

Cele cu fază unică sunt concepute la o toleranță de + / - 5%. Informațiile prezentate se bazează pe rezultatele testelor pentru o unitate nominală. Specificațiile pot fi schimbate fără notificare prealabilă.

# 1

**Pompe cu aer liniare**

**Alita (Suflantele cu membrană)**

—

**1.2**

**Modele pentru presiune și vid**

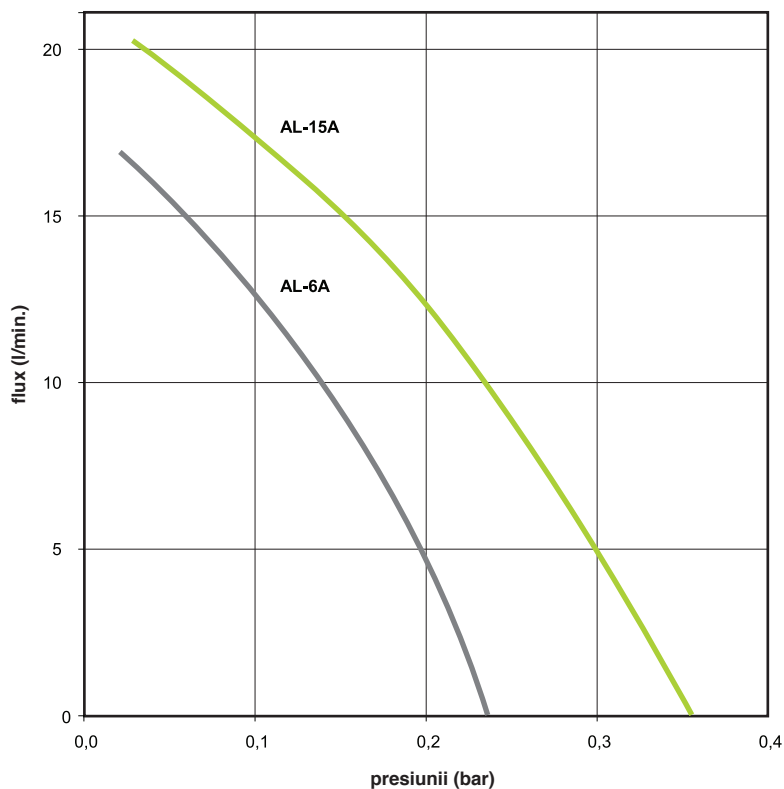


## ALITA\_pompe cu aer liniare

### Modele pentru presiune AL-6A, AL-15A



### Modele pentru presiune și vid AL-6SA, AL-15SA

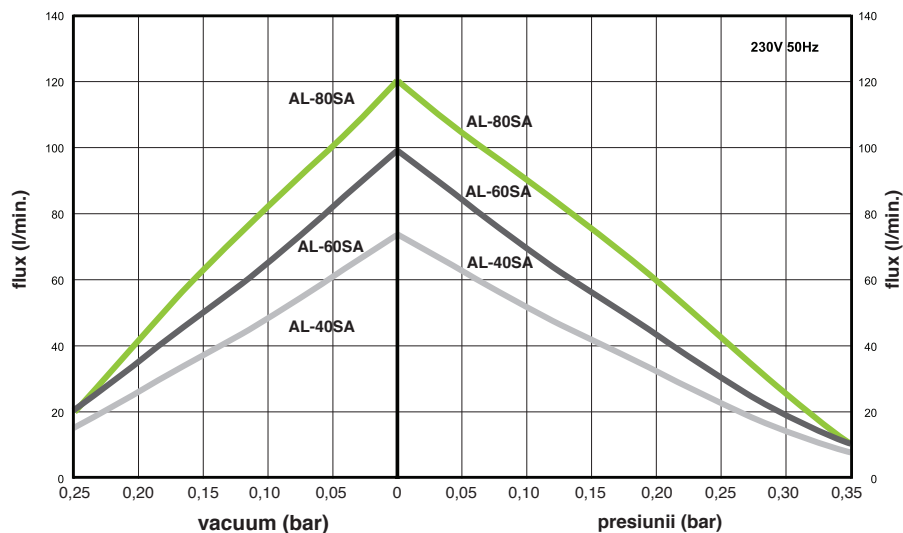


| Model                        | AL-6A/AL-6SA             | AL-15/AL-15SA |
|------------------------------|--------------------------|---------------|
| Energie                      | 0,1 A                    | 0,2 A         |
| Putere                       | 13 W                     | 26 W          |
| Zgomot                       | 27 dB                    | 29 dB         |
| Greutate                     | 2,4 kg                   | 2,4 kg        |
| Pres. max. lucru             | 100 mbar                 |               |
| Dimensiuni Lung. x Lăț. x În | 150 mm x 130 mm x 111 mm |               |
| Tensiune, frecvența          | 230V 50Hz                |               |
| Protecția IP                 | IP54                     |               |

Cele cu fază unică sunt concepute la o toleranță de +/- 5%. Informațiile prezentate se bazează pe rezultatele testelor pentru o unitate nominală. Specificațiile pot fi schimbate fără notificare prealabilă.

## ALITA\_pompe cu aer liniare

Modele pentru presiune și vid  
**AL-40SA, AL-60SA, AL-80SA**



| Model                        | AL-40SA                  | AL-60SA | AL-80SA |
|------------------------------|--------------------------|---------|---------|
| Putere                       | 48 W                     | 72 W    | 86 W    |
| Zgomot                       | 36 dB                    | 38 dB   | 39 dB   |
| Greutate                     | 5.6 kg                   | 6.5 kg  | 6.5 kg  |
| Mufă ø                       | 1/4" FPT                 |         |         |
| Pres. max. lucru             | 210 mbar                 |         |         |
| Pres. max. vacuum            | 150 mbar                 |         |         |
| Putere (Pres. max. lucru)    | 40 W                     | 50 W    | 52 W    |
| Tensiune, frecvența          | 230V 50Hz                |         |         |
| Protecția IP                 | IP54                     |         |         |
| Dimensiuni Lung. x Lăț. x În | 205 mm x 173 mm x 202 mm |         |         |

Cele cu fază unică sunt concepute la o toleranță de + / - 5%. Informațiile prezentate se bazează pe rezultatele testelor pentru o unitate nominală. Specificațiile pot fi schimbate fără notificare prealabilă.

# 1

**Pompe cu aer liniare**

**Alita (Suflantele cu membrană)**

—

**1.3**

**Seria pompelor OEM**

# 1

**Pompe cu aer liniare**

**Alita (Suflantele cu membrană)**

—

**1.3**

**Seria pompelor OEM**

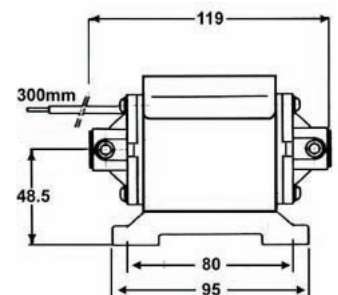
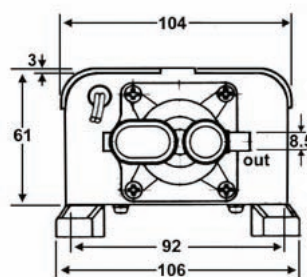
## ALITA\_pompe cu aer liniare

Seria pompelor **OEM**

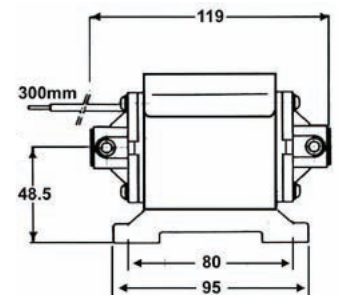
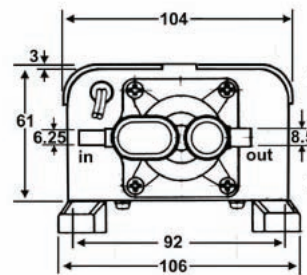
pagina 1 z 2

Pentru completarea gamei largi de modele standard de pompe, oferim instalațiile originale ale producătorului - OEM seria de pompe liniare de aer, care sunt adaptate pentru aplicații unicate în diferite domenii industriale.

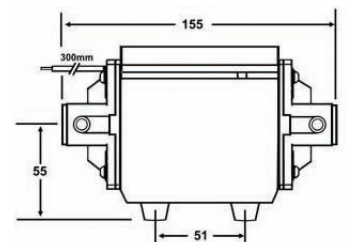
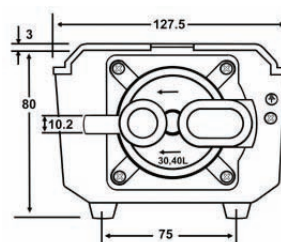
**AL-6B**  
**AL-15B**  
**AL-20B**



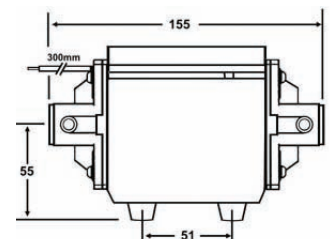
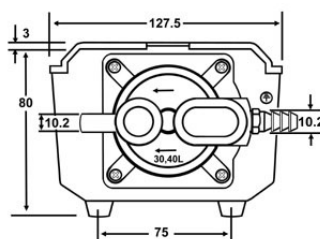
**AL-6SB**  
**AL-15SB**  
**AL-20SB**



**AL-30B**  
**AL-40B**  
**AL-50B**



**AL-30SB**  
**AL-40SB**  
**AL-50SB**

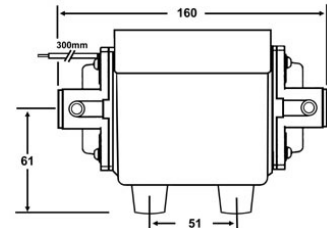
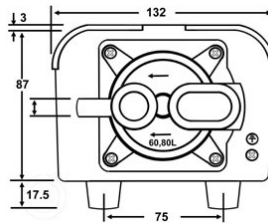


**ALITA\_Pompe cu aer liniare**

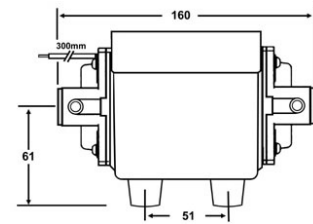
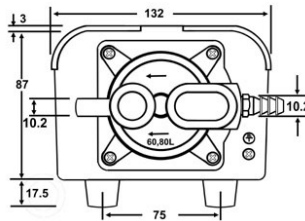
Seria pompelor **OEM**

pagina 2 z 2

**AL-60B**



**AL-60SB**



**AL-80B  
AL-100B  
AL-120B**



Conexiune pentru presiune: 15mm (2x)  
Dimensiuni: 133x175x105 mm

**AL-80SB  
AL-100SB  
AL-120SB**



Conexiune pentru presiune: 15mm (2x)  
Conexiune pentru vid: 10mm  
Dimensiuni: 133x175x105 mm



**INECO**

IN-ECO, spol. s r.o.  
Radlinského 13  
034 01 Ružomberok  
Republica Slovaca  
T +421 44 4304662  
F +421 44 4304663  
E info@in-eco.ro  
www.in-eco.ro

19.11.2018